



## Specifikationer

Km  
97.000

Km/l  
34,4

1. registrering  
Februar 2020

Modelår  
2020

Nypris  
DKK 175.910,-

HK / Nm  
100 HK / 250 Nm

Type  
Halvkombi

0-100 km/t  
10,2 sek

Tophastighed  
188 km/t

Drivmiddel  
Diesel

Trækjul  
Forhjul

Tank  
41 l

Grøn ejerafgift  
DKK 1.520,- / årligt

Gear  
Manuelt gear

Gear  
5 gear

## Peugeot 208

BlueHDi 100 Active Pack

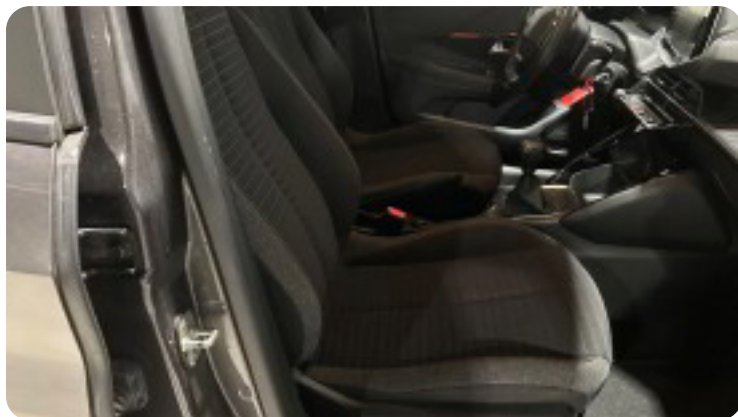
**DKK 104.800,-**

Kontantpris

## Beskrivelse af Peugeot 208

håndfrit til mobil, sædevarme, fartpilot, fjernb. centrallås, fuldaut. klima, kørecomputer, multifunktionsrat, apple carplay, android auto, musikstreaming via bluetooth, regnsensor, parkeringssensor (bag), parkeringssensor (for), isofix, udv. temp. måler, el-sidespejle, led kørelys, aut. nedbl. bakspejl, el-ruder, usb-a tilslutning, esp

## Billeder (7)



## Udstyrsliste (21)

### A

Android Auto    Apple CarPlay

### a

automatisk nedblændeligt bakspejl

### e

el-ruder    el-spejle

### E

ESP

### f

fartpilot    fjernbetjent centrallås    fuldautomatisk klimaanlæg

### h

håndfri til mobil

### I

ISOFIX

### k

kørecomputer

### L

LED kørelys

### m

multifunktionsrat    musikstreaming via Bluetooth

### p

parkeringssensor (bag)    parkeringssensor (for)

### R

Regnsensor

### s

sædevarme

### u

udvendig termaturmåler

### U

USB-A tilslutning

**Bemærk:** Der tages forbehold for eventuelle indtastnings- og beregningsfejl.